

Lambalı Radyo'da "Canlı Yayın nasıl yapılır" ?

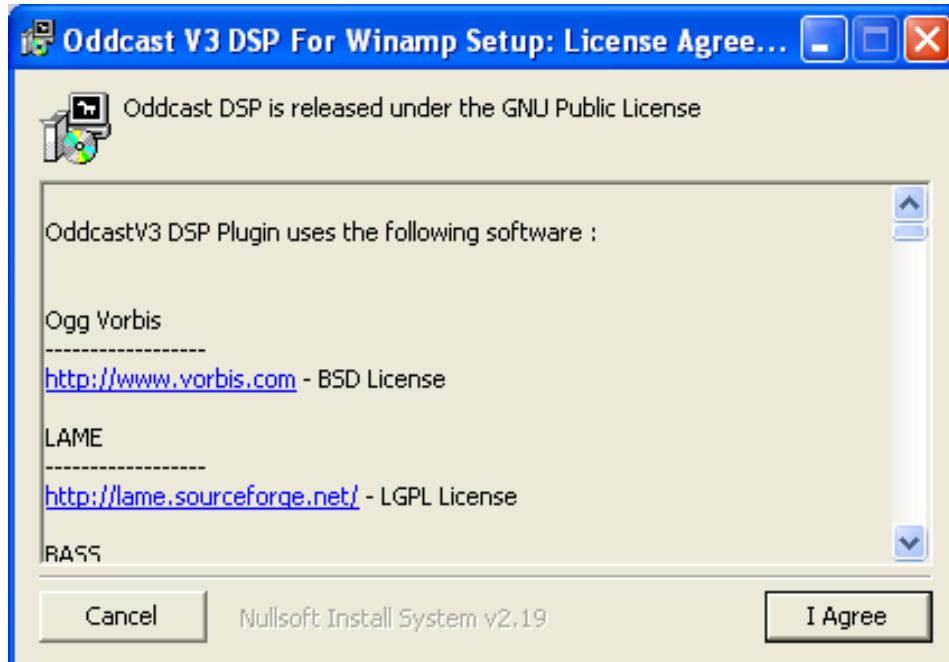
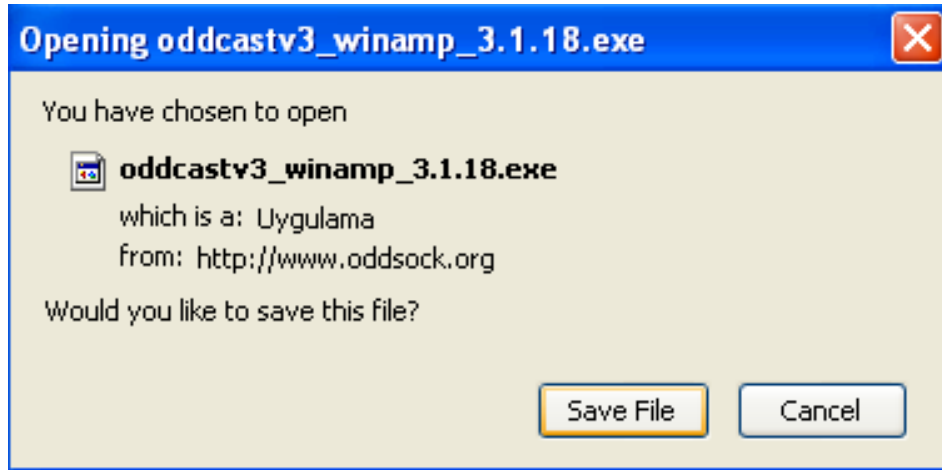
OddCast Kurulumu

Bu belge MS Windows işletim sistemleri için Winamp programı üzerinden Lambalı Radyo canlı yayınına bağlanabilmek ve program yapabilmek için yapılması gerekenleri anlatmaktadır. Eğer Unix / Linux işletim sistemi veya türevlerini kullanıyorsanız lütfen lambaliradyo@lambaliradyo.org adresini kullanarak bizimle iletişime geçiniz.

Adım 1

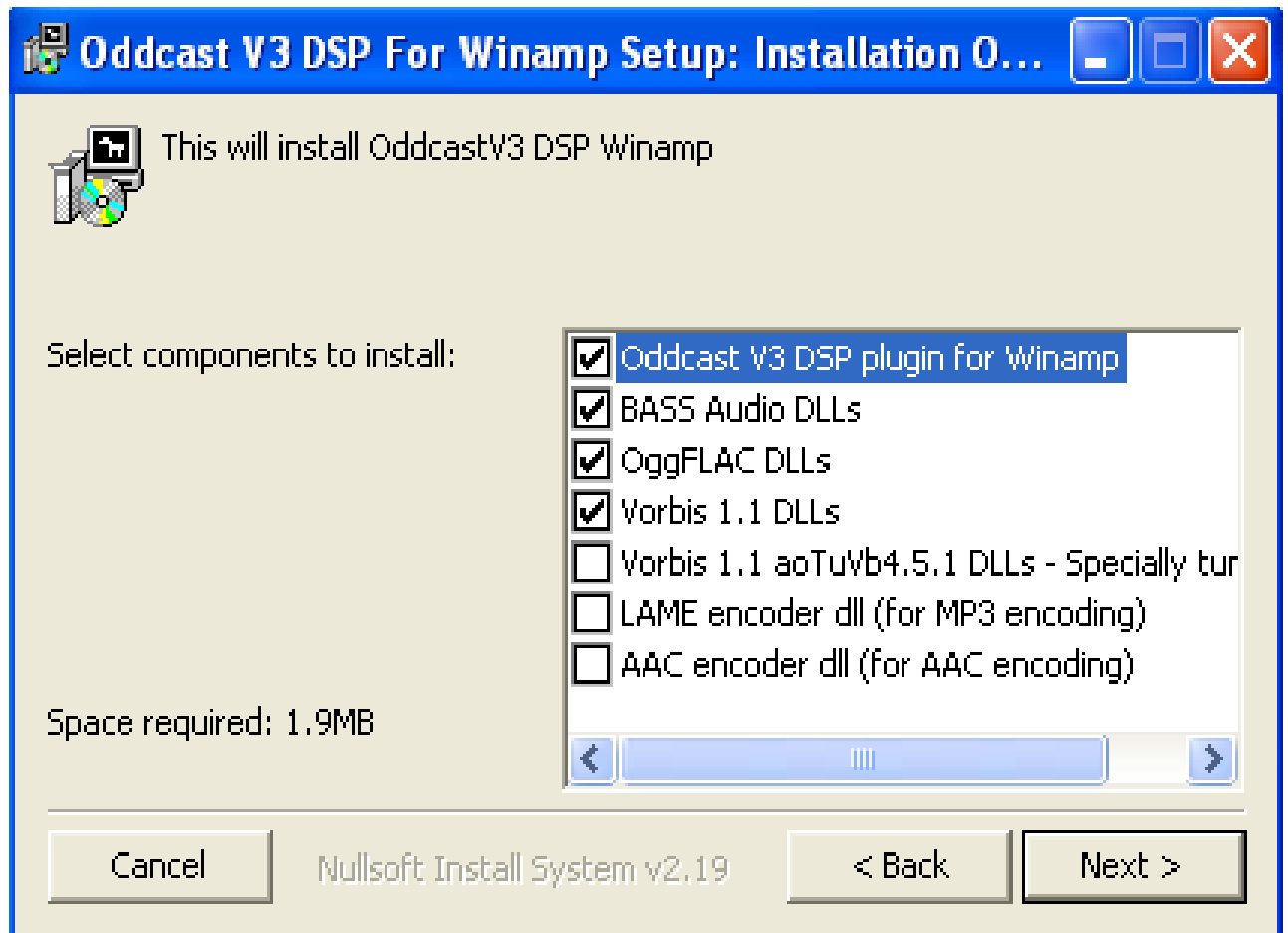
Lambalı Radyo'da program yaparken temel olarak yapacağınız şey Winamp'ta şarkı çalmak olacaktır. Canlı yayında dinleyenlere seslenmek için ise bir mikrofona sahip olmalı ve sırası geldiğinde bir tuşa tıklamalısınız.

Öncelikle http://www.oddsock.org/tools/oddcastv3/oddcastv3_winamp_3.1.12.exe adresindeki EXE dosyasını indirip kurun. Bu dosya Winamp üzerinden yayın yapmanızı sağlayacaktır.



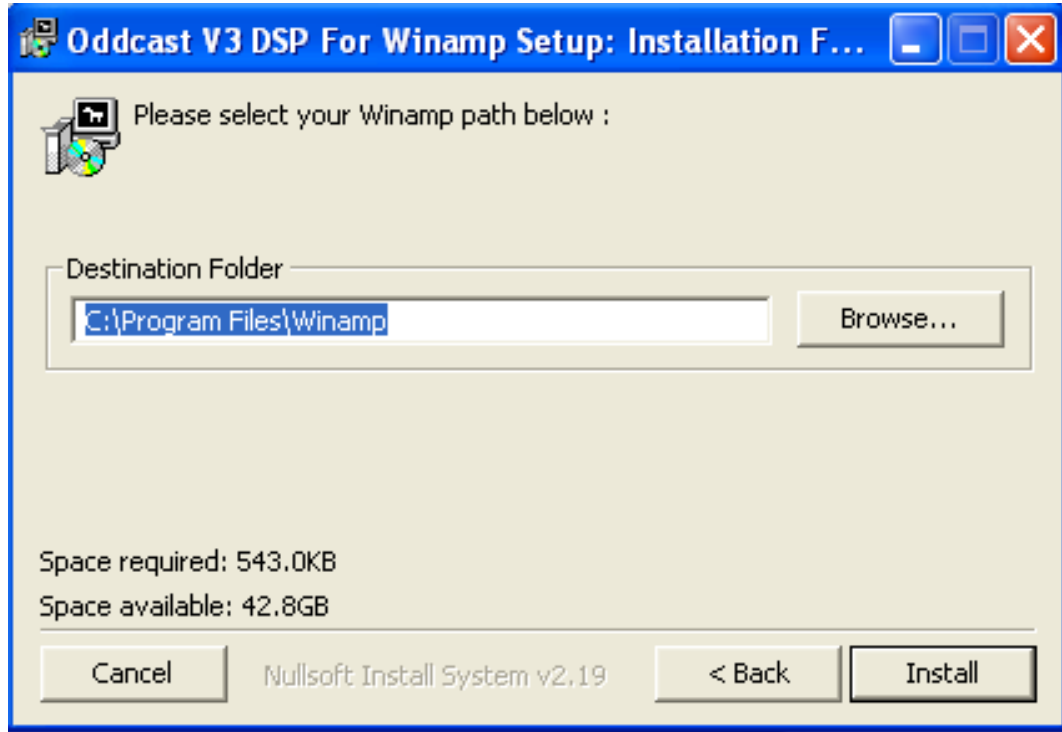
Adım 2

Kurulum sırasında aşağıdaki kutucukların seçili olmasına dikkat edin.



Adım 3

Programı Winamp'ın kurulu olduğu dizine yüklemeyi unutmayın.

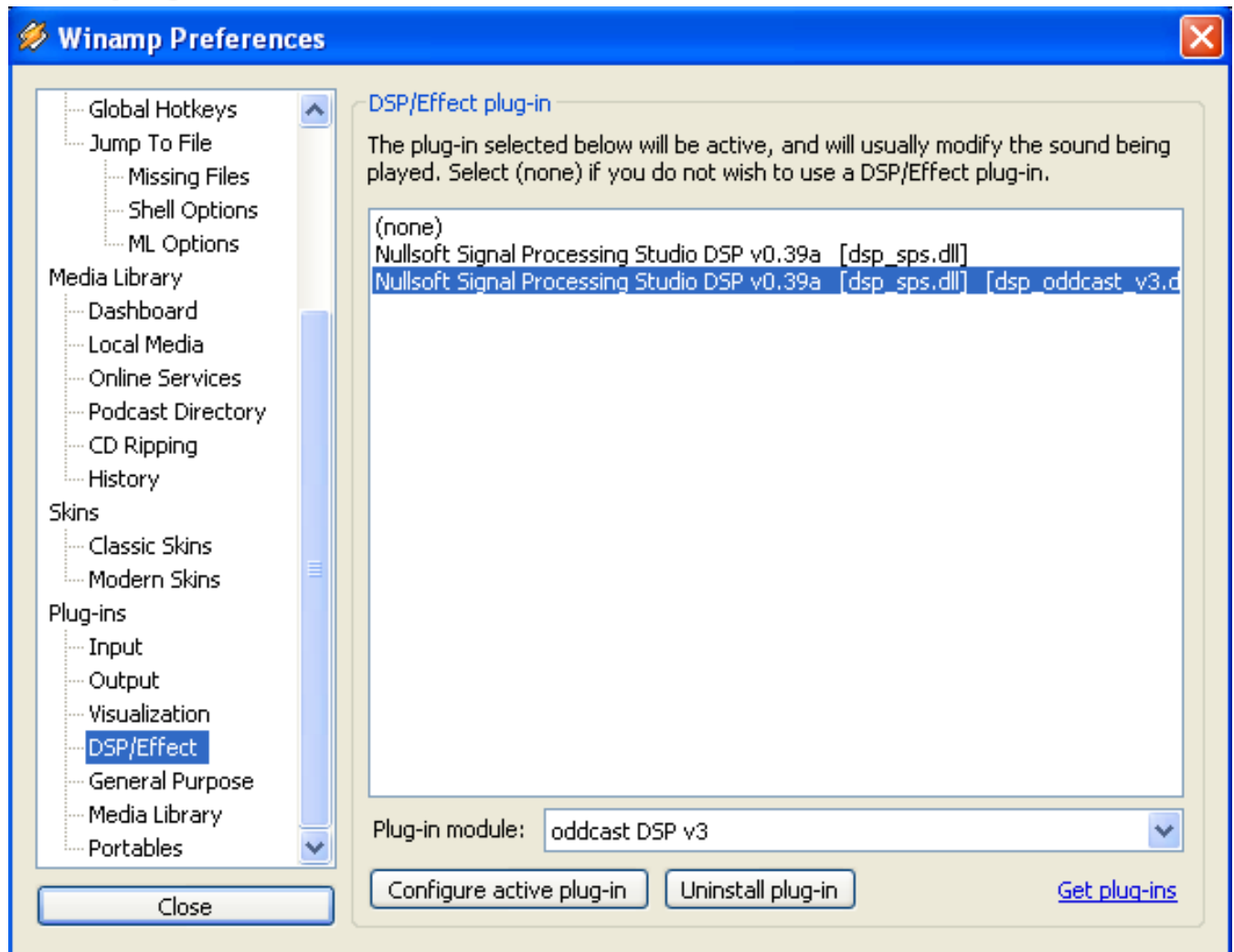


Adım 4

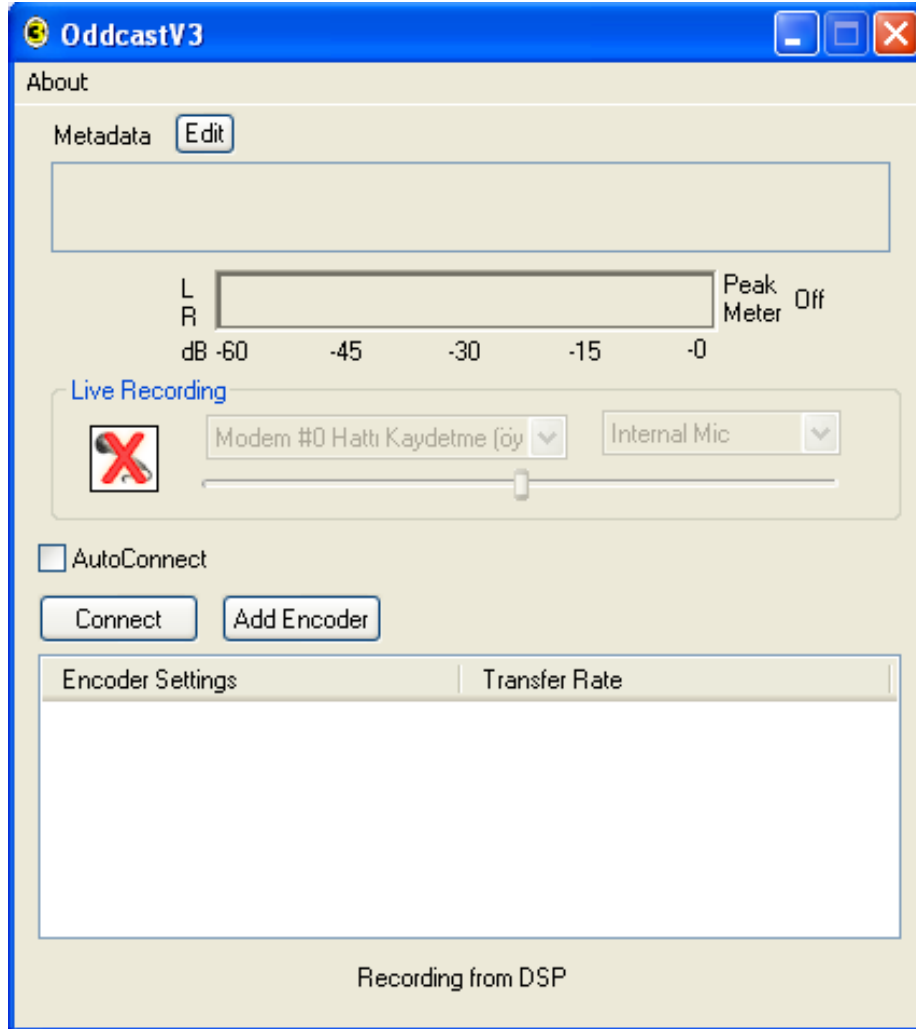
Kurulumun tamamlanmasının ardından Winamp'ı açın ve Options>Preferences sekmesini tıklayın.



Preferences penceresinde Plugins > DSP / Effects sekmesini bulun. Ekranın sağında kurulu pluginler listelenecektir.



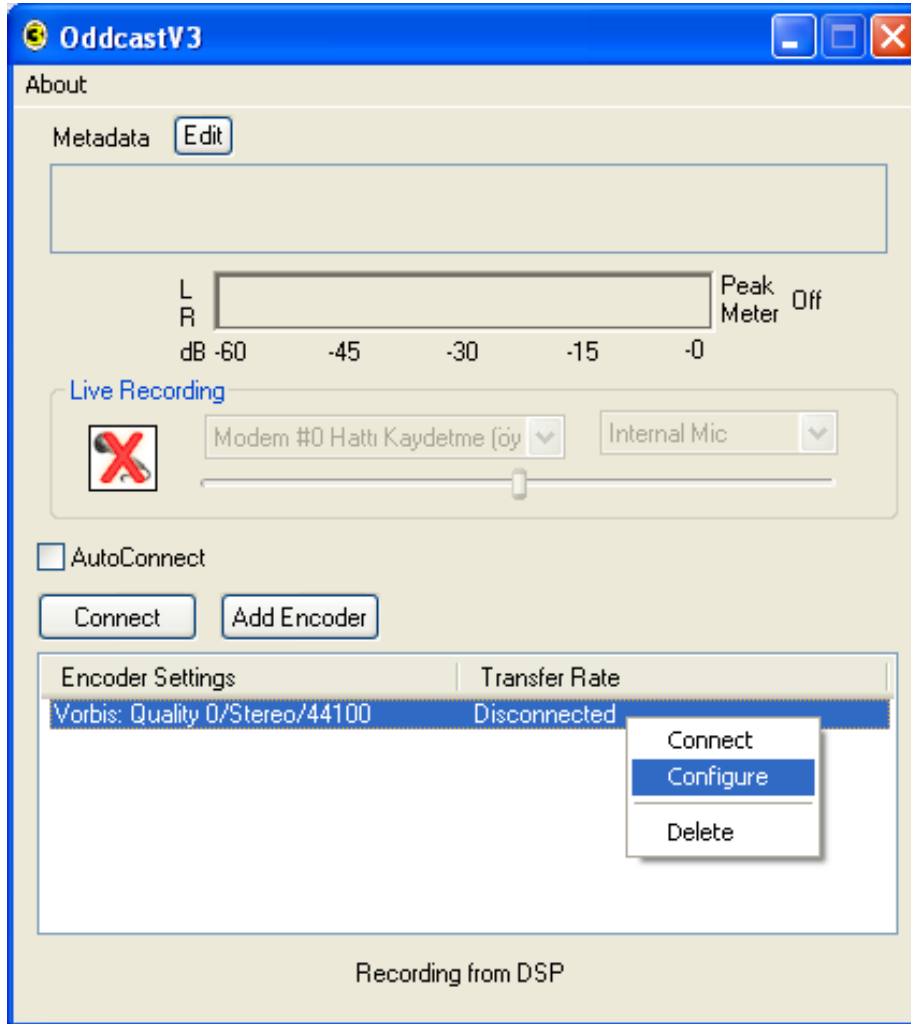
dsp_oddcast adlı plugine tıkladığınızda yeni bir pencere açılacak. Başlığı OddcastV3 olan bu pencere yayın esnasında açık tutulmalıdır.



Oddcast penceresinde Add Encoder kutucuğu tıklanır ve program otomatik olarak bir encoder ekler.

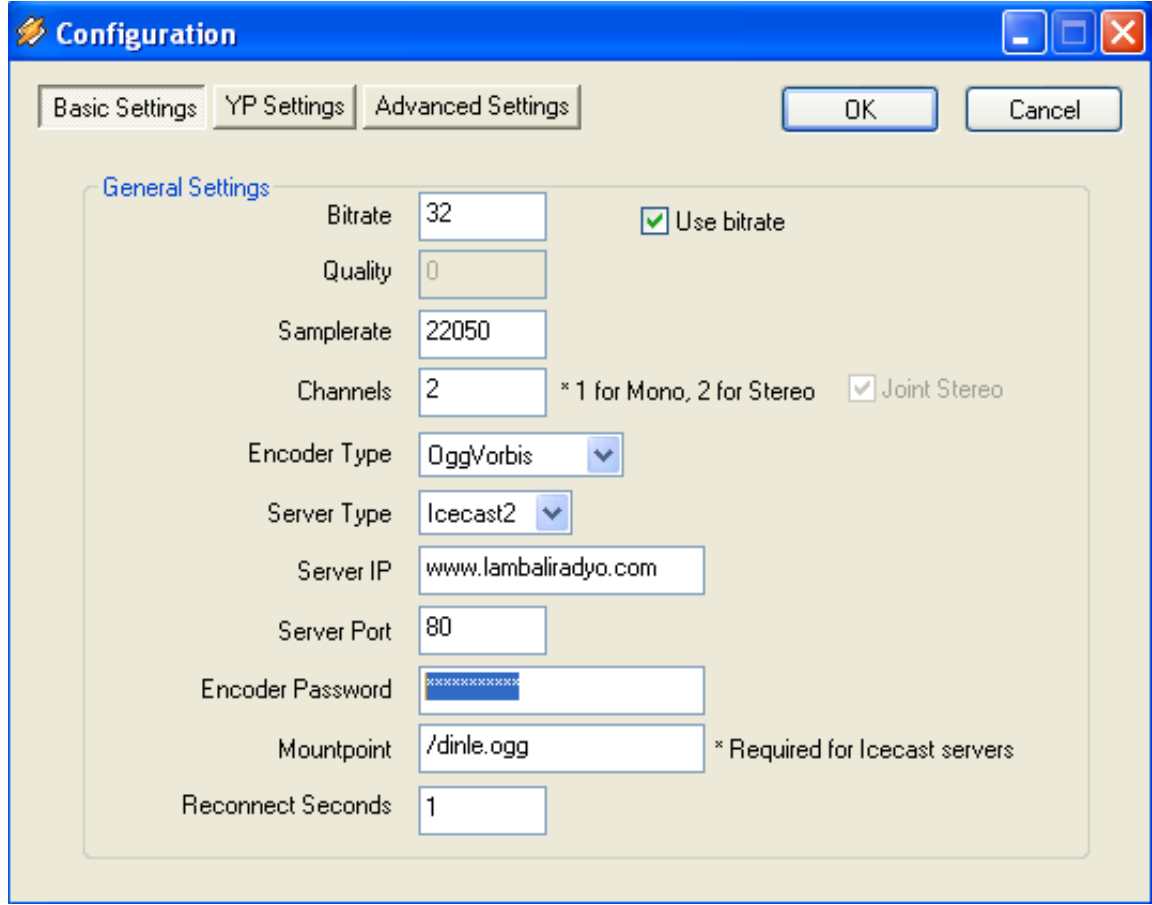
Adım 5

Listeye eklenen encoder'a (Vorbis 0 / Stereo / 44100) sağ tıklanır ve menüden Configure seçilir.



Adım 6

Configuration penceresindeki ayarlar şu şekilde olmalıdır:



The screenshot shows a 'Configuration' dialog box with three tabs: 'Basic Settings', 'YP Settings', and 'Advanced Settings'. The 'Basic Settings' tab is selected. The 'General Settings' section contains the following fields and options:

Bitrate	32	<input checked="" type="checkbox"/> Use bitrate
Quality	0	
Samplerate	22050	
Channels	2	* 1 for Mono, 2 for Stereo <input checked="" type="checkbox"/> Joint Stereo
Encoder Type	OggVorbis	
Server Type	Icecast2	
Server IP	www.lambaliradyo.com	
Server Port	80	
Encoder Password	XXXXXXXXXX	
Mountpoint	/dinle.ogg	* Required for Icecast servers
Reconnect Seconds	1	

Bu ayarlar zaman içinde değişebileceği için canlı yayın öncesinde radyo sorumlusu ile iletişime geçmeniz önerilir.

Adım 7

Canlı yayın sırasında dinleyiciler çaldığınız şarkıların adını ve sanatçının adını görürler. Programınızın adının da görünmesini istiyorsanız Oddcast penceresinde üst bölümdeki Metadata'nın yanındaki Edit kutusuna tıklayın. Açılan Set / Lock Metadata başlıklı pencerede Append String kısmına programınızın adını yazabilirsiniz. Bu kısma Lambalı Radyo da yazmanız gereklidir. Programınızın adı Lambalı Radyo ibaresini içeriyorsa, örneğin Lambalı Radyo'da Tarih Sohbetleri gibi, radyonun adını tekrar etmenize gerek yoktur.

Set / Lock Metadata

Manually Enter Metadata Lock Metadata

Metadata

Append String

* may take a song change to take affect

External Metadata

URL

File

Disabled

Interval (secs)

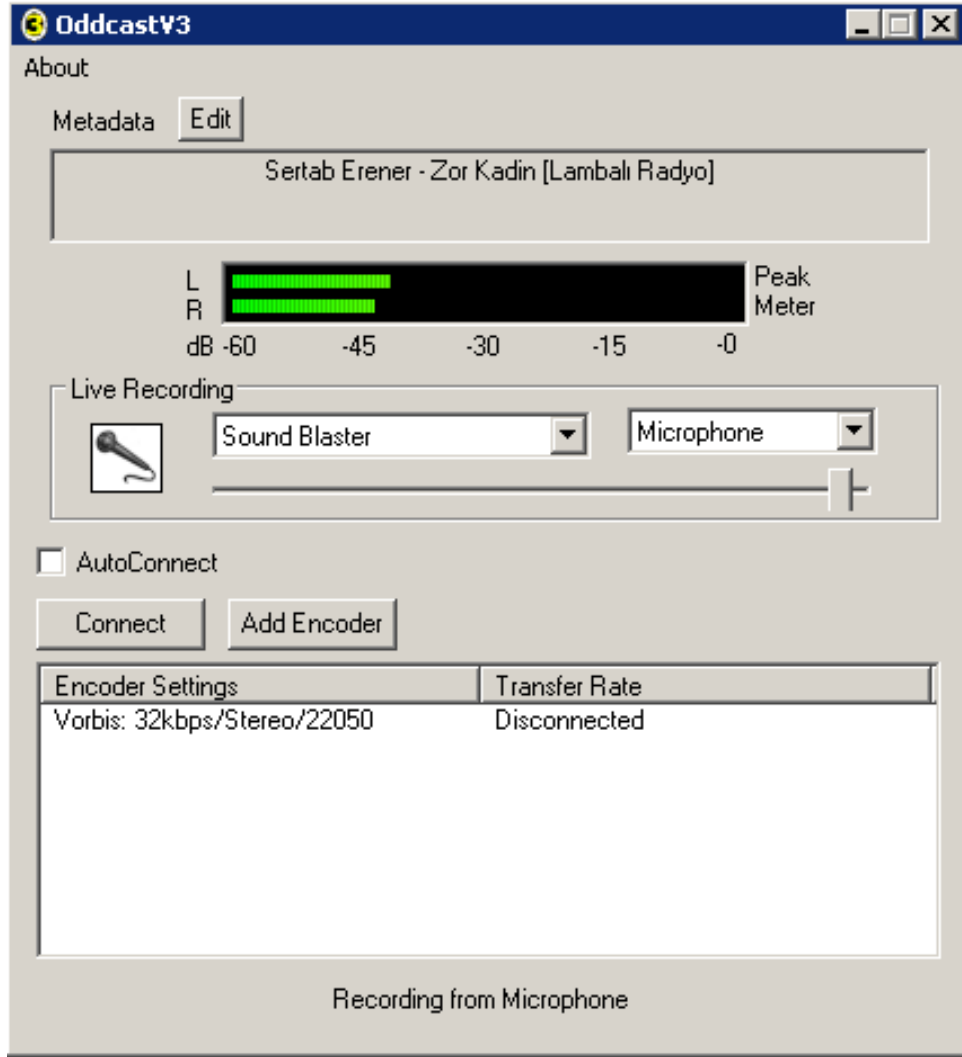
Grab Metadata From Window Title

Window Class

Truncate everything after and including this string

Truncate everything before and including this string

Metadata'ya eklediğiniz Lambalı Radyo yazısının o an çalmakta olduğunuz şarkıya eklendiğini görebilirsiniz.
(Örnekte Sertab Erener - Zor Kadın)



Adım 9

Ses seviyesini kontrol ettikten sonra Connect kutusuna basarak canlı yayına geçebilirsiniz. Bu sırada sizden önceki programcı ile anlaşarak canlı yayına geçebilirsiniz. Yayınınız bittikten sonra Winamp'ta Options > Preferences penceresinde Plugin > DSP / Effect bölümünde (none) yazan yeri tıklayarak Oddcast'i kapatabilirsiniz.